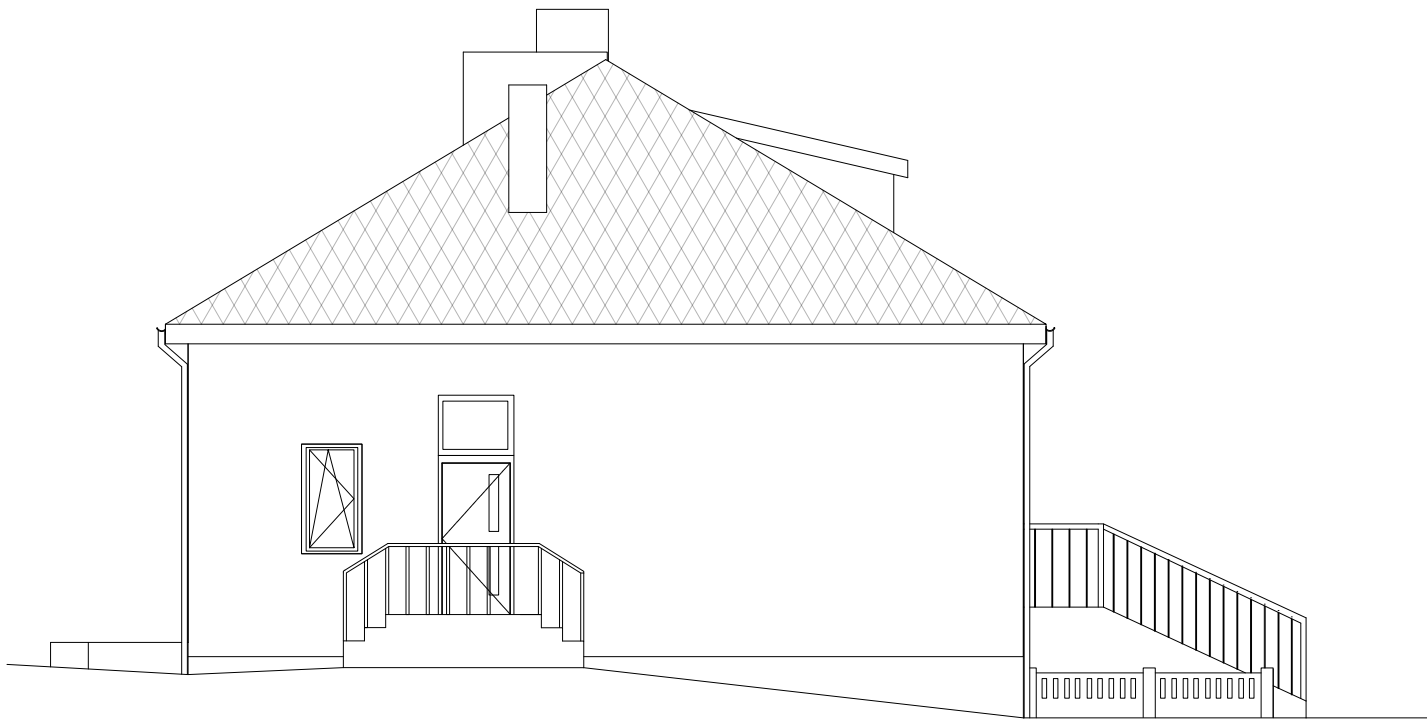


ELEWACJA WSCHODNIA



ELEWACJA PÓŁNOCNA

- Uwagi:
- Grubość murów podano z tynkami lub okładzinami
  - W przypadku remontu stolarki należy zweryfikować wymiary w naturze
  - Sposób obmiaru pomieszczeń wykonano na podstawie normy PN-ISO 9836
  - Pomieszczenia piwnic zinventaryzowano w oparciu o wizję lokalną

Metodyka obmiarów:

1. Obmiary pomieszczeń wykonano na poziomie podłogi
2. Obmiary pomieszczeń wykonano w świetle ścian w stanie całkowicie wykończonym
3. Wnęki w ścianach nie doliczono do powierzchni pomieszczeń
4. Przejścia w ścianach, drzwiach i oknach nie doliczono do powierzchni pomieszczeń
5. Pilastry oraz inne występy zostały odjęte od powierzchni pomieszczeń
6. Dokładność obmiaru
  - pomiar liniowy do 0,01m
  - pomiar powierzchni do 0,01 m²

Funkcja i specjalność	Imię i nazwisko	Numer uprawnień	Podpis
Projektant architektura	mgr inż. arch. Marcin Ciszewski	20/99	
Sprawdzający architektura	mgr inż. arch. Rafał Ciszewski	276/94	
Projektant konstrukcja	mgr inż. Paweł Chorabik	SLK/0336/PWBKb/22	
Sprawdzający konstrukcja	mgr inż. Marcin Wodzyński	SLK/5735/PWOK/14	
Opracowanie	mgr inż. Anna Talaga mgr inż. arch. Wiktoria Zenderowska		
Kategoria obiektu budowlanego: Obiekt kategorii budowlanej: IX		Faza projektu: Inwentaryzacja	Numer projektu: 108/2023
Przedmiot opracowania: Projekt przebudowy i termomodernizacji budynku wraz ze zmianą sposobu użytkowania w ramach zadania pn. „Adaptacja szkoły podstawowej w miejscowości Moczydło na potrzeby zadania pn. Dzienny Dom "Seniorsa+”.			Autor: <b>BIURO PROJEKTOWE PROFI</b> ul. Pułaskiego 7/408 42-300 Myszków tel: +48 606-851-507 tel: +48 664-476-586 tel. +48 34-315-75-71 www.profimyszkow.com
Inwestor: <b>GINA NIEGOWA</b> Ul. Sobieskiego 1 42-320 Niegowa		Skala: <b>1 : 100</b>	Data: <b>05.2023</b>
Nazwa rysunku: <b>Elewacje - inwentaryzacja</b>		Numer rysunku: <b>INW_07</b>	Numer strony: